

## 令和8年度スクールカウンセラーの来校予定日

本校には、スクールカウンセラーが設置されています。生徒はもちろん、保護者の方とも面談しています。お子様のことで心配なことがある、思春期の子どもにどう接したらよいのかわからない…など、お困りのことはありませんか？

スクールカウンセラーとの面談を希望される方は、担任または、相談係、養護教諭まで御連絡ください。日程の調整をします。面談時間は、おひとり 30分～1時間程度で、費用はかかりません。

5月 8日(金)

5月22日(金)

6月12日(金)1学期期末考査1日目・2年生進路保護者会

6月26日(金)

7月 3日(金)

7月16日(木)保護者会最終日

9月 4日(金)

9月28日(月)

10月 9日(金)1・3年2学期中間考査最終日

10月20日(火)

11月 6日(金)

11月20日(金)2学期期末考査最終日

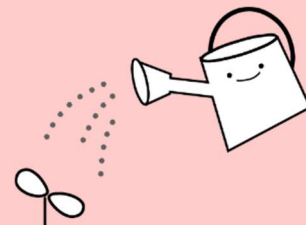
12月21日(月)保護者会3日目

1月 8日(金)

1月29日(金)

2月12日(金)1・2年学年末考査2日目

3月12日(金)



☆お時間につきましては、ご相談ください。