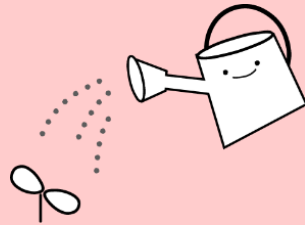


令和6年度スクールカウンセラーの来校予定日

本校には、スクールカウンセラーが設置されています。生徒はもちろん、保護者の方とも面談しています。お子様のことで心配なことがある、思春期の子どもにどう接したらよいかわからない…など、お困りのことはありませんか？

スクールカウンセラーとの面談を希望される方は、担任または、相談係、養護教諭まで御連絡ください。日程の調整をします。面談時間は、おひとり30分～1時間程度で、費用はかかりません。

5月 1日（水）全校集会
5月31日（金）
6月28日（金）
7月12日（金）保護者会1日目
8月 5日（月）全校出校日
9月13日（金）
10月17日（木）
11月 7日（木）
11月28日（木）2学期期末考査最終日
12月18日（水）保護者会2日目
1月 9日（木）
2月 7日（金）



☆スクールカウンセラーは11：00～17：00に在校しています。